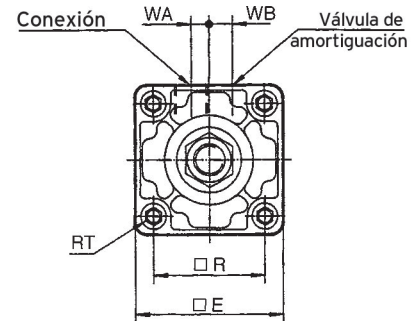
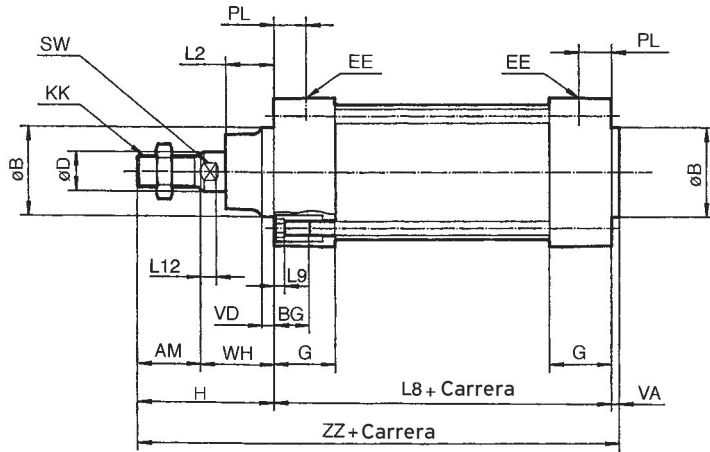


Serie C95

Dimensiones: Sin fijación de montaje

[Proyección primer ángulo]

C95SB Diámetro - Carrera

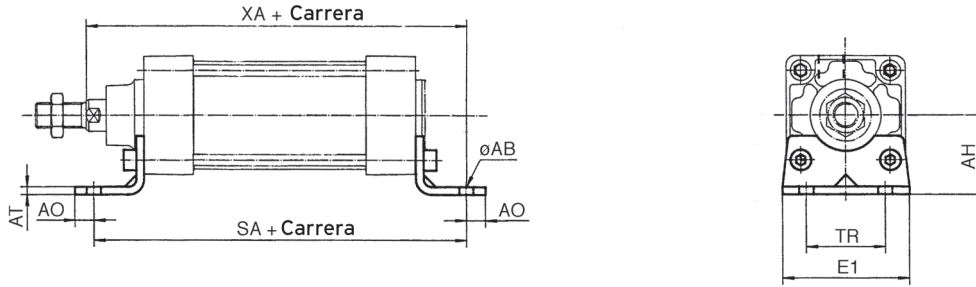


| Diámetro (mm) | AM | øB e11 | øD | EE | PL | RT | L12 | KK | SW | G | BG (Mín.) | L8 | VD | VA | WA | WB | WH | ZZ | □E | □R | L2 | L9 |
|---------------|----|--------|----|-------|----|-----------|-----|---------|----|----|-----------|-----|----|----|----|----|-----|-----|-----|-----|----|----|
| 160 | 72 | 65 | 40 | G 3/4 | 30 | M16 x 2 | 15 | M36 x 2 | 36 | 55 | 27 | 180 | 8 | 6 | 15 | 25 | 80 | 338 | 180 | 140 | 50 | 0 |
| 200 | 72 | 75 | 40 | G 3/4 | 35 | M16 x 2 | 15 | M36 x 2 | 36 | 57 | 27 | 180 | 15 | 6 | 18 | 25 | 95 | 353 | 220 | 175 | 55 | 0 |
| 250 | 84 | 90 | 50 | G 1 | 31 | M20 x 2.5 | 20 | M42 x 2 | 46 | 59 | 29 | 200 | 20 | 10 | 20 | 28 | 105 | 399 | 270 | 220 | 65 | 0 |

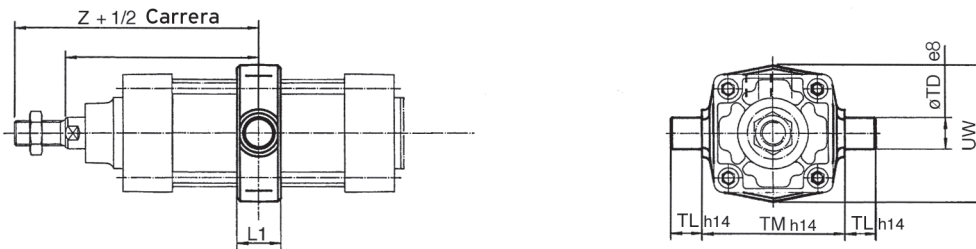
Dimensiones: Accesorio de montaje del cilindro

[Proyección primer ángulo]

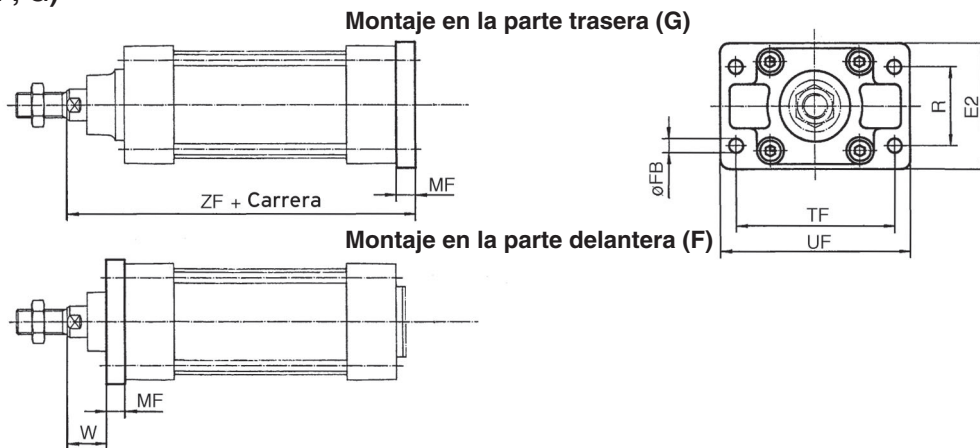
Escuadra (L)



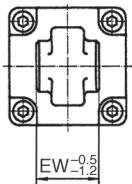
Muñón central (T)



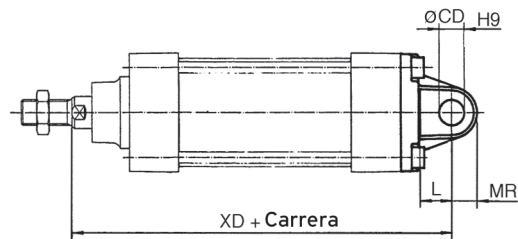
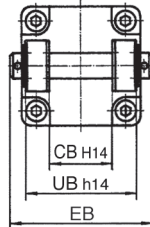
Brida (F, G)



Fijación oscilante macho trasera (C)



Fijación oscilante hembra trasera (D)



| Díametro (mm) | E1 | R | W | MF | ZF | øFB | øCD H9 | EB | L | XD | UB h14 | CB H14 | EW -0.5 -1.2 | MR | TR | AO | AT | XA | SA | AH | øAB | L1 | XV | Z | TL h14 | øTD e8 | TM h14 | UW | TF | UF | E2 |
|---------------|----------|-----|----|----|-----|-----|--------|----------|---------|-----|--------|--------|--------------|---------|-----|---------|------|-----|-----|-----|-----|---------|-----|-----|--------|--------|--------|----------|-----|----------|----------|
| 160 | Máx. 195 | 115 | 60 | 20 | 280 | 18 | 30 | Máx. 209 | Mín. 35 | 315 | 170 | 90 | 90 | Máx. 31 | 115 | Máx. 25 | 9 | 320 | 300 | 115 | 18 | Máx. 50 | 170 | 242 | 32 | 32 | 200 | Máx. 220 | 230 | Máx. 280 | Máx. 195 |
| 200 | Máx. 238 | 135 | 70 | 25 | 300 | 22 | 30 | Máx. 209 | Mín. 35 | 335 | 170 | 90 | 90 | Máx. 31 | 135 | Máx. 35 | 12 | 345 | 320 | 135 | 22 | Máx. 50 | 185 | 257 | 32 | 32 | 250 | Máx. 260 | 270 | Máx. 320 | Máx. 238 |
| 250 | Máx. 290 | 165 | 80 | 25 | 330 | 26 | 40 | Máx. 249 | Mín. 45 | 375 | 200 | 110 | 110 | Máx. 41 | 165 | Máx. 40 | 14.5 | 380 | 350 | 165 | 26 | Máx. 60 | 205 | 289 | 40 | 40 | 320 | Máx. 320 | 330 | Máx. 395 | Máx. 290 |

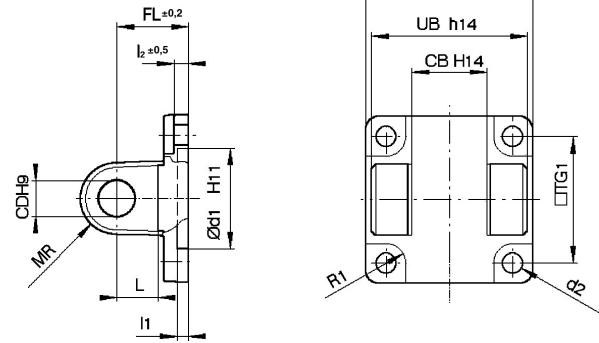
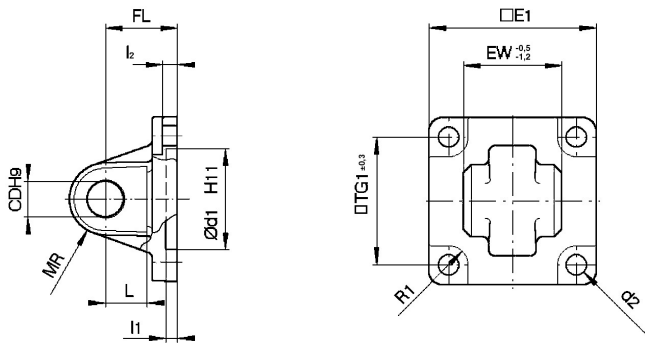
Serie C95

Dimensiones: Accesorio de montaje del cilindro C, D, E y CR

[Proyección primer ángulo]

Modelo de montaje (C)

Modelo de montaje (D)



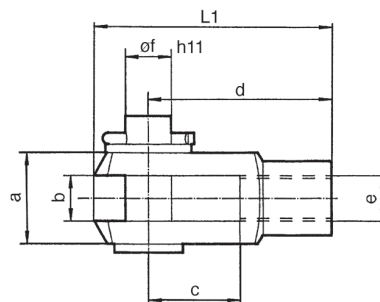
| Diámetro (mm) | □E1 | EW | □TG1 | FL | l1 | l2 | Ød1 | CD | MR | d2 | R1 | □E2 | UB | CB |
|---------------|-----|-----|------|----|----|----|-----|----|----|----|------|-----|-----|-----|
| 160 | 180 | 90 | 140 | 55 | 7 | 10 | 65 | 30 | 25 | 18 | 13 | 180 | 170 | 90 |
| 200 | 220 | 90 | 175 | 60 | 7 | 11 | 75 | 30 | 25 | 18 | 13 | 220 | 170 | 90 |
| 250 | 270 | 110 | 220 | 70 | 11 | 11 | 90 | 40 | 40 | 22 | 16.5 | 270 | 200 | 110 |

Dimensiones: Accesorio de montaje del vástago

[Proyección primer ángulo]

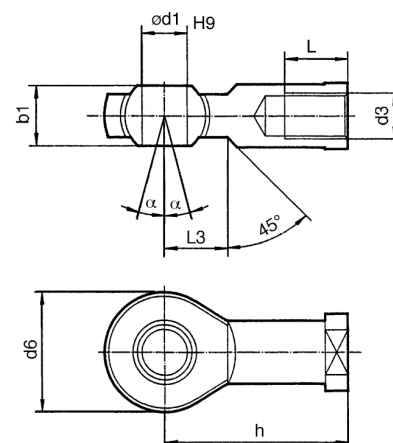
**Fijación del vástago (ISO 8140)
Acero, cincado cromado**

| Referencia | Diámetro (mm) | e | b | d | øf h11 | L1 máx. | c mín. | a máx. | L mín. |
|------------|---------------|---------|----------------------|-----|--------|---------|--------|--------|--------|
| GKM35-54 | 160/200 | M36 x 2 | 35 +0.60 +0.15 | 144 | 35 | 201 | 54 | 70 | 57 |
| GKM40-84 | 250 | M42 x 2 | 40 +0.60 +0.15 | 168 | 40 | 245 | 84 | 85 | 77 |



**Rótula articulada de vástago (ISO 8139)
Acero, cincado cromado**

| Referencia | Diámetro (mm) | d3 | d1 H9 | h | d6 máx. | b1 h12 | L mín. | α | L3 |
|------------|---------------|---------|-------|-----|---------|--------|--------|----|----|
| KJ36D | 160/200 | M36 x 2 | 35 | 125 | 80 | 43 | 56 | 16 | 55 |
| KJ42D | 250 | M42 x 2 | 40 | 142 | 90 | 49 | 60 | 4 | 46 |



Dimensiones: Accesorio de montaje del vástago

[Proyección primer ángulo]

**Junta flotante JA
Acero**

| Diámetro (mm) | M | Referencia | A | B | C | øD | E | F | G | H | P | U | Carga (kN) | Peso (g) | Ángulo |
|---------------|---------|--------------|-----|----|----|----|----|----|----|----|----|---|------------|----------|--------|
| 160, 200 | M36 x 2 | JA160-36-200 | 178 | 51 | 55 | 96 | 16 | 55 | 24 | 55 | 42 | 3 | 71 | 4700 | 5 |

